



SLDUPG-4U

DUPLEXADOR GRANDE DE 04 CAVIDADES
350 W DE POTÊNCIA
FREQUÊNCIA - 300 / 400 MHz e 380 / 512 MHz

O duplexador grande coaxial com cavidades em alumínio de 4 polegadas é indicado para uso em sistemas fixos de radiocomunicação com espaçamento mínimo de 4,2 MHz. Entre a nossa linha de duplexadores é o que trabalha com maior potência, em transmissão contínua. Os ressonadores e conectores coaxiais são tratados com banho de prata de alta qualidade. Os materiais e a sua estrutura favorecem o baixo nível de ruído e o excelente desempenho do sistema de rádio.

Possibilidade de ajuste ao realizar o pedido de compra.

ESPECIFICAÇÕES ELÉTRICAS E MECÂNICAS

MODELO	SLDUPG-4U1	SLDUPG-4U2
CÓDIGO	602609	602610
FREQUÊNCIA (MHz)	300 / 400	380 / 512
IMPEDÂNCIA	50 Ohms	
ISOLAÇÃO (Tx - Rx)	≤ -75 dB	
Nº DE CAVIDADES	4 (de 4")	
POTÊNCIA MÁXIMA	350 W (Intermitente)	
S.W.R	≤ 1,5 : 1	
INSERÇÃO	≤ 1,2 dB	
ESPAÇAMENTO	≥ 4,2 MHz	
ATENUAÇÃO	≥ 70 dB	
SENSI. DE RECEPÇÃO	-120 dBm	
TIPO DE FILTRO	Passa e rejeita faixa	
FAIXA DE TEMP.	-30 a 60 °C	
CONECTOR	N Fêmea	
DIMENSÕES (mm)	110 x 440 x 450	
PESO MÁXIMO	10,64 Kg	

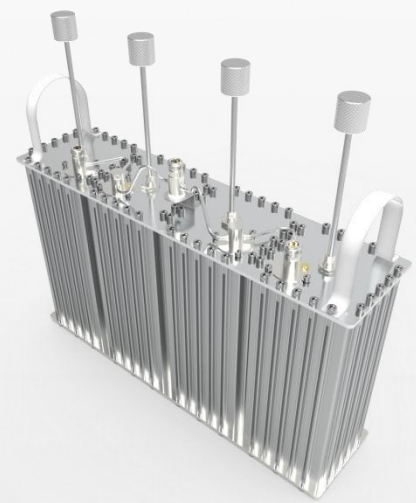
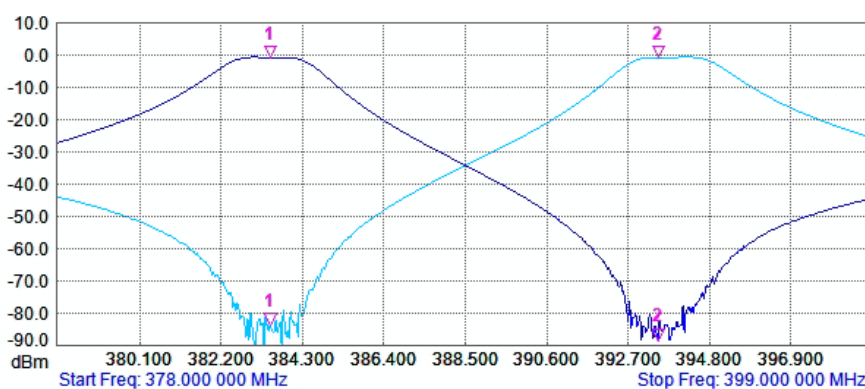


Imagem meramente ilustrativa



Sujeito a alterações sem prévio aviso

VENDAS@SLANTENAS.COM.BR
WWW.SLANTENAS.COM.BR

ANTELECOM INDÚSTRIA E COMÉRCIO DE ANTENAS LTDA
RUA MOISÉS VALÉRIO FRANCO, 112 - JD SABARÁ
CEP: 04446-100 SÃO PAULO/SP - BRASIL



CENTRAL DE ATENDIMENTO
(11) 5614.0815