



SLLNA-C

AMPLIFICADOR COMPACTO PARA
RECEPÇÃO COM BAIXO RUÍDO
FREQUÊNCIA - VHF e UHF

O **SL LNA-C** é um amplificador de recepção projetado para operar com baixo ruído e alta capacidade de filtragem. Ele permite um aumento do ganho do sistema de até 100 vezes (20 dBm).

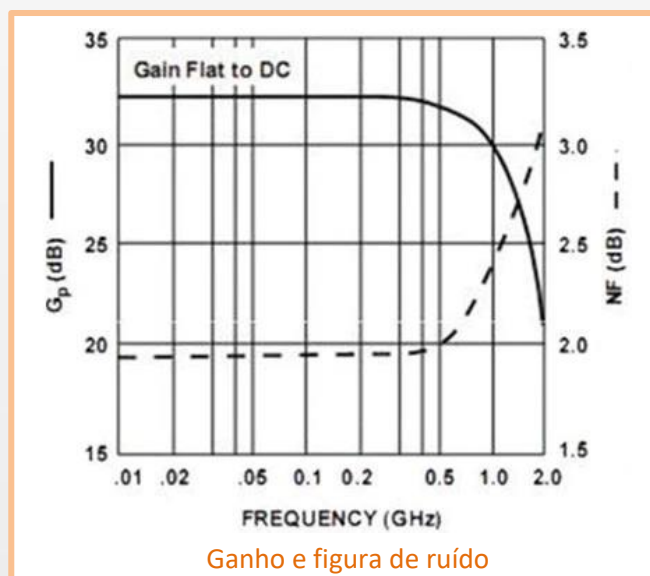
Este dispositivo é montado em uma placa compacta simples, com rasgos nas laterais para fixação. Ele requer alimentação DC externa na faixa de 9 a 13 VDC.

O aparelho pode ser utilizado nas subfaixas de padrão comercial (a faixa de trabalho deve ser informada).

Possibilidade de ajuste ao realizar o pedido de compra.

ESPECIFICAÇÕES ELÉTRICAS E MECÂNICAS

MODELO CÓDIGO	SLLNA-C0V 605120	SLLNA-C1V 605121	SLLNA-C2V 605122	SLLNA-C1U 605123	SLLNA-C2U 605124	SLLNA-C3U 605125
FREQUÊNCIA (MHz)	130 / 148	148 / 160	160 / 174	360 / 400	380 / 420	440 / 470
BANDA PASSANTE	2 MHz			6 MHz		



Ganho e figura de ruído

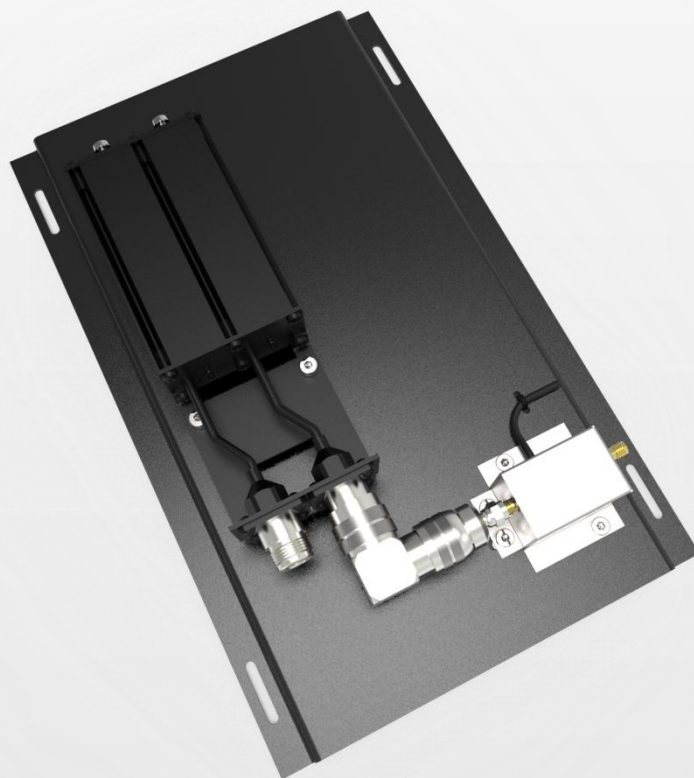


Imagem meramente ilustrativa

ALIMENTAÇÃO	9 à 13 VDC - 2A
FIGURA DE RUÍDO	~2,5 dB
GANHO TÍPICO	20 à 25 dB
IMPEDÂNCIA	50 Ohms
POT. MÁX. DE ENTRADA	0 dB
POT. MÍN. DE ENTRADA	-120 dBm
POT. MÁX. DE SAÍDA	10 mW
PESO	1,2 Kg

Sujeito a alterações sem prévio aviso

VENDAS@SLANTENAS.COM.BR

WWW.SLANTENAS.COM.BR

ANTELECOM INDÚSTRIA E COMÉRCIO DE ANTENAS LTDA
RUA MOISÉS VALÉRIO FRANCO, 112 - JD SABARÁ
CEP: 04446-100 SÃO PAULO/SP - BRASIL



CENTRAL DE ATENDIMENTO
(11) 5614.0815

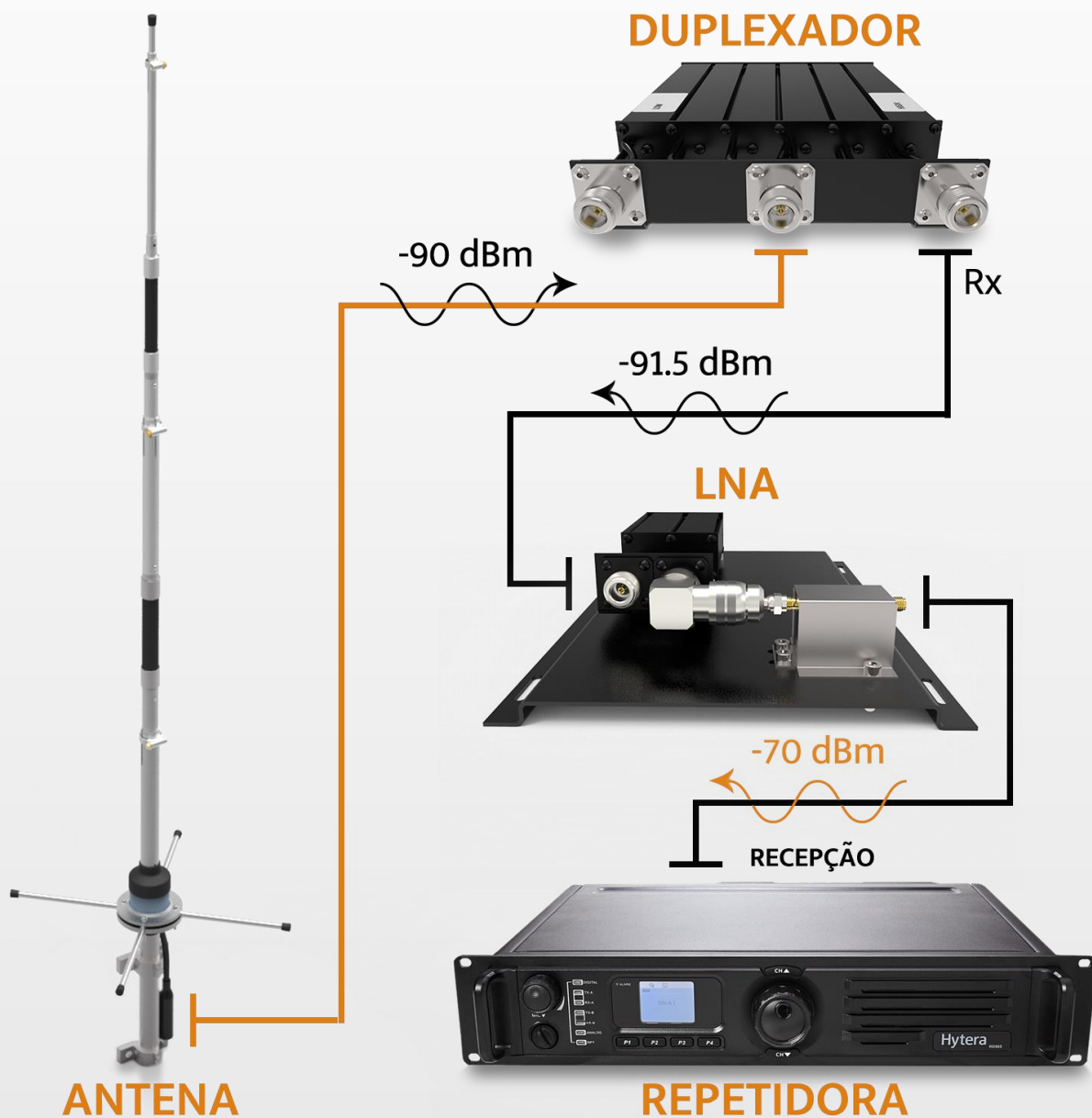


SLLNA-C

AMPLIFICADOR COMPACTO PARA
RECEPÇÃO COM BAIXO RUÍDO
FREQUÊNCIA - VHF e UHF

QUAIS AS SUAS APLICAÇÕES?

O **LNA** é destinado a amplificar pequenos sinais de recepção, sendo assim, pode ser instalado entre a antena e o canal de recepção, ou mesmo na saída de Rx de um duplexador e a entrada Rx de uma repetidora.



Sujeito a alterações sem prévio aviso

VENDAS@SLANTENAS.COM.BR
WWW.SLANTENAS.COM.BR

ANTELECOM INDÚSTRIA E COMÉRCIO DE ANTENAS LTDA
RUA MOISÉS VALÉRIO FRANCO, 112 - JD SABARÁ
CEP: 04446-100 SÃO PAULO/SP - BRASIL



CENTRAL DE ATENDIMENTO
(11) 5614.0815