



# SLCOLV-4

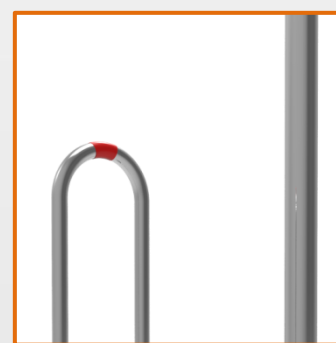
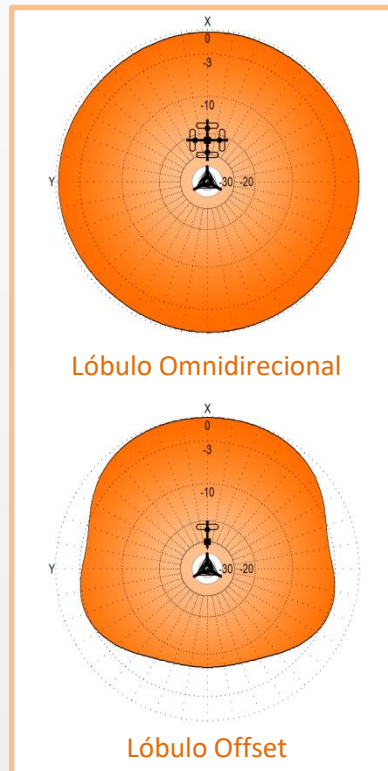
ANTENA FIXA COLINEAR 4 DIPOLOS  
DOBRADOS

FREQUÊNCIA - 142 / 176 MHz

## ESPECIFICAÇÕES ELÉTRICAS E MECÂNICAS

MODELO	SLCOLV-41	SLCOLV-42	SLCOLV-43
CÓDIGO	603285	603286	603289
FREQUÊNCIA (MHz)	142 / 152	145 / 155	166 / 176

TIPO	Omnidirecional ou Offset
GANHO	Omnidirecional 8,15 dBi
	Bidirecional 8 dBi
	Offset 11 dBi
POLARIZAÇÃO	Vertical
BANDA PASSANTE	10 MHz
ABERTURA VERTICAL	32°
ABERTU. HORIZONTAL	180°
POTÊNCIA MÁXIMA	350 W
V.S.W.R.	< 1,5 : 1*
IMPEDÂNCIA	50 Ohms
CONECTOR	UHF Fêmea (ou N opcional)
DIMENSÕES (mm)	(Gôndola Ø51) 6000 x 620 x 110
CARGA DE VENTO	200 N
VELOCIDADE MÁXIMA DO VENTO	160 Km/h
ELEMENTO IRRADIANTE	Alumínio Ø9,5 mm
FIXAÇÃO	Grampos U Galvanizados
ATERRAMENTO	DC terra direto
PESO	21,6 Kg
ÁREA EXPOSTA	0,527 m <sup>2</sup>



A fita colorida indica a posição elemento.

Imagem meramente ilustrativa



### Considerações para Montagem da Antena

Fixe os elementos à gôndola com a marcação (fita adesiva) posicionada para cima.

Fixe os cabos de interligação dos elementos, com fita isolante. (não inclusa).

Isole o conector com fita adesiva de alta-fusão. (não inclusa)

### Kit de Instalação

2 Suportes de fixação universal para antena colinear

Sujeito a alterações sem prévio aviso

\*Garantido com dipolos alinhados

VENDAS@SLANTENAS.COM.BR

WWW.SLANTENAS.COM.BR

ANTELECOM INDÚSTRIA E COMÉRCIO DE ANTENAS LTDA  
RUA MOISÉS VALÉRIO FRANCO, 112 - JD SABARÁ  
CEP: 04446-100 SÃO PAULO/SP - BRASIL



CENTRAL DE ATENDIMENTO  
**(11) 5614.0815**



# SLCOLV-4

ANTENA FIXA COLINEAR 4 DIPOLOS  
DOBRADOS

FREQUÊNCIA - 142 / 176 MHz

## KIT DE FIXAÇÃO DA ANTENA

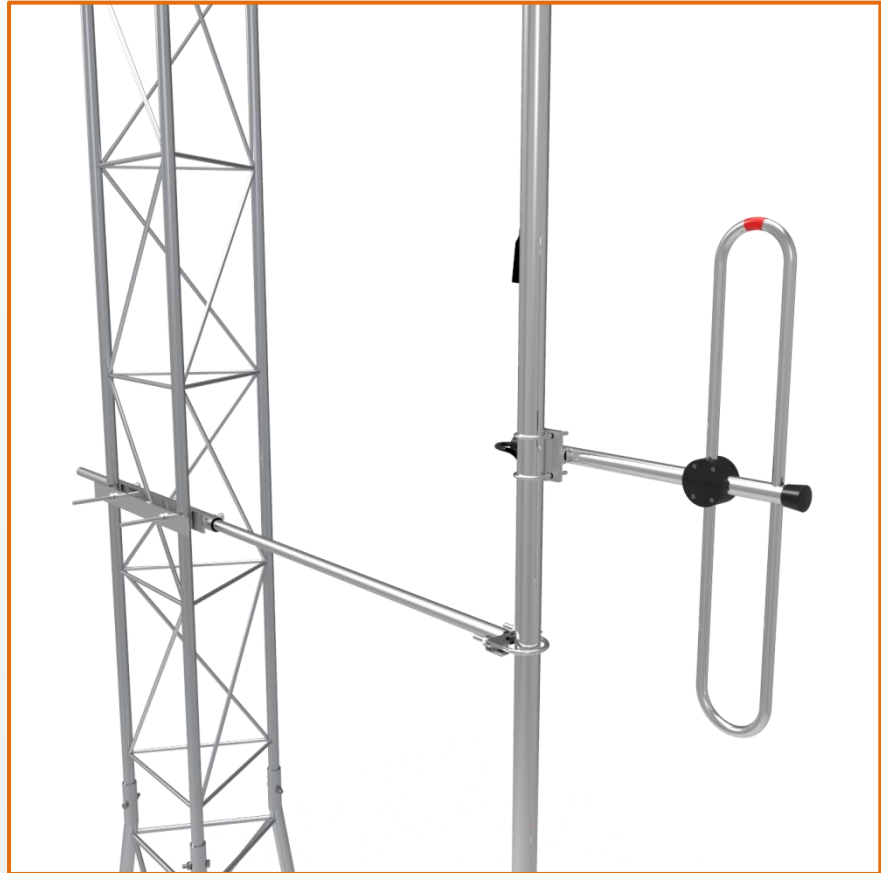
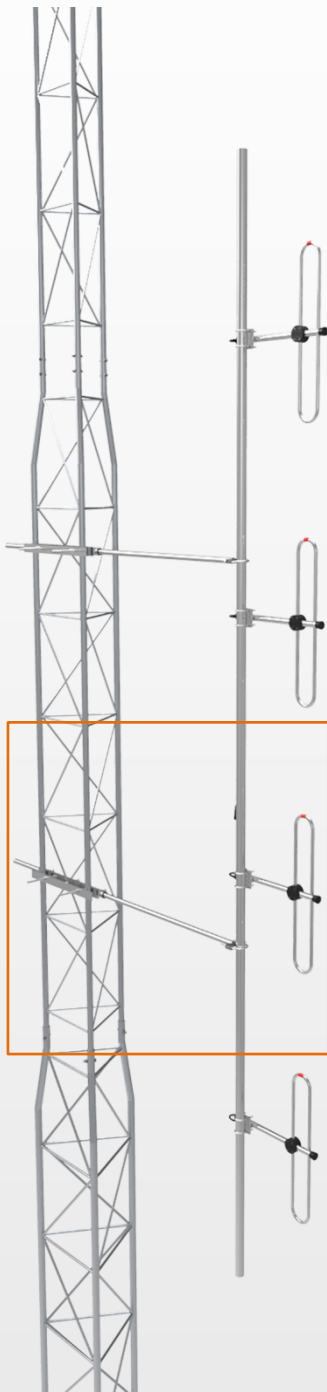


Imagem meramente ilustrativa  
Sujeito a alterações sem prévio aviso

Suportes de fixação universal para antena colinear

[VENDAS@SLANTENAS.COM.BR](mailto:VENDAS@SLANTENAS.COM.BR)  
[WWW.SLANTENAS.COM.BR](http://WWW.SLANTENAS.COM.BR)

ANTELECOM INDÚSTRIA E COMÉRCIO DE ANTENAS LTDA  
RUA MOISÉS VALÉRIO FRANCO, 112 - JD SABARÁ  
CEP: 04446-100 SÃO PAULO/SP - BRASIL



CENTRAL DE ATENDIMENTO  
**(11) 5614.0815**