



SLMULT-2

MULTIACOPLADOR DE RECEPÇÃO

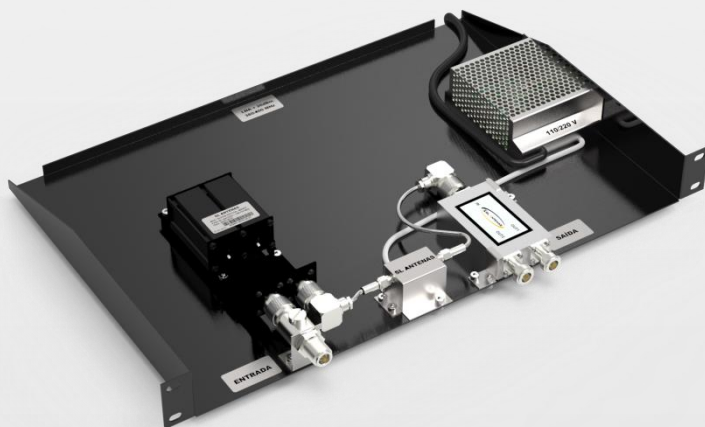
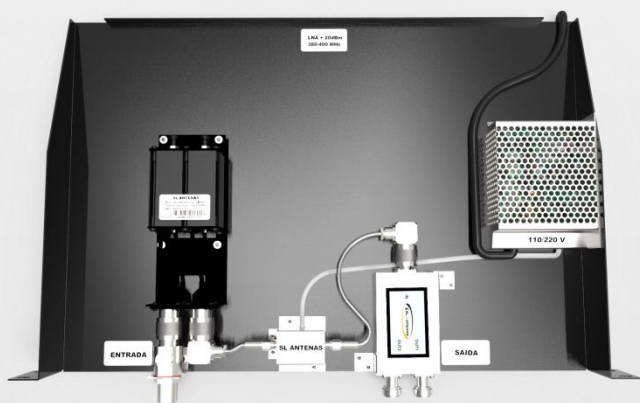
FREQUÊNCIA - VHF e UHF

O Multiacoplador ativo de recepção em conjunto com o Combinador de transmissão são equipamentos que permitem reunir em um único sistema até 2 repetidoras com no máximo 100 Watts de potência de transmissão, dessa forma permitindo minimizar os custos de instalação e o espaço utilizado na torre.

Construído com um amplificador de grande sensibilidade e filtros muito seletivos, o Multiacoplador mantém alto o ganho no sistema, melhorando a qualidade do sinal de recepção. **Ele é construído em uma bandeja padrão para rack 19" facilitando a instalação.**

ESPECIFICAÇÕES ELÉTRICAS E MECÂNICAS

MODELO	SLMULT-2V2	SLMULT-2V3	SLMULT-2U1	SLMULT-2U3
CÓDIGO	615200	615201	615206	615208
FREQUÊNCIA (MHz)	148 / 160	160 / 174	360 / 400	440 / 470
ALIMENTAÇÃO	110 / 220 VCA ou 9 à 12 VDC - 2A			
FIGURA DE RUÍDO	~2,5 dB			
GANHO TÍPICO POR PORTA	8 dB			
ISOLAÇÃO ENTRE PORTAS	20dB			
IMPEDÂNCIA	50 Ohms			
POT. MÁX. DE ENTRADA	0 dB			
POT. MÍN. DE ENTRADA	-120 dBm			
POT. MÁX. DE SAÍDA	10 mW			
PESO	2,9 Kg			



Sujeito a alterações sem prévio aviso

Imagem meramente ilustrativa

VENDAS@SLANTENAS.COM.BR

WWW.SLANTENAS.COM.BR

ANTELECOM INDÚSTRIA E COMÉRCIO DE ANTENAS LTDA
RUA MOISÉS VALÉRIO FRANCO, 112 - JD SABARÁ
CEP: 04446-100 SÃO PAULO/SP - BRASIL



CENTRAL DE ATENDIMENTO
(11) 5614.0815



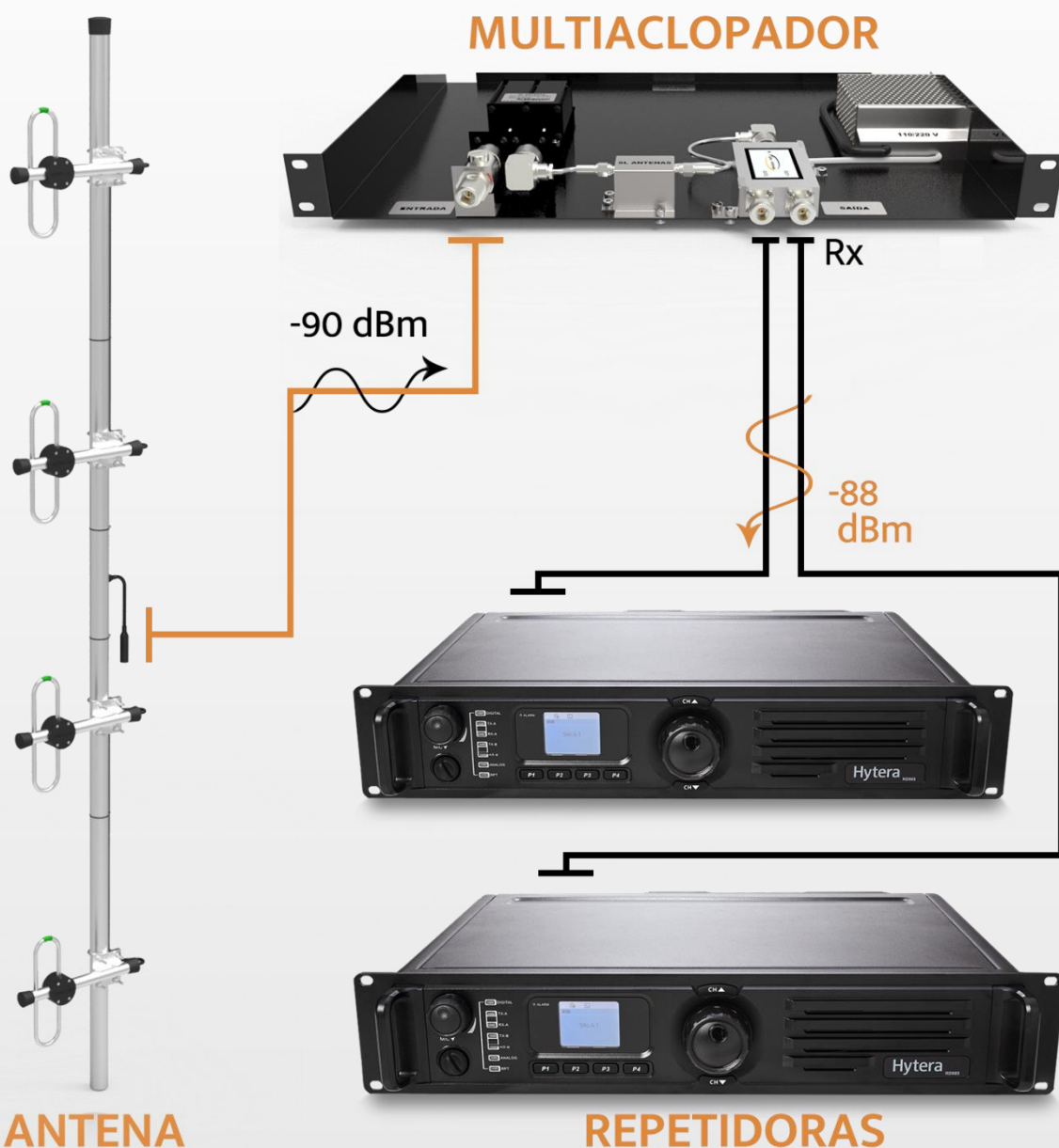
SLMULT-2

MULTIACOPLADOR DE RECEÇÃO

FREQUÊNCIA - VHF e UHF

QUAIS AS SUAS APLICAÇÕES?

O **Multiacoplador** de recepção é destinado a distribuir o sinal tratado através de filtros seletivos e amplificado para até 2 repetidoras, minimizando dessa forma o espaço utilizado na torre.



Sujeito a alterações sem prévio aviso

VENDAS@SLANTENAS.COM.BR
WWW.SLANTENAS.COM.BR

ANTELECOM INDÚSTRIA E COMÉRCIO DE ANTENAS LTDA
RUA MOISÉS VALÉRIO FRANCO, 112 - JD SABARÁ
CEP: 04446-100 SÃO PAULO/SP - BRASIL



CENTRAL DE ATENDIMENTO
(11) 5614.0815