



SMART-5V

ANTENA MÓVEL MARÍTIMA COLINEAR COM
RADOME EM FIBRA DE VIDRO 5,15 dBi

FREQUÊNCIA - 155 / 162 MHz

- Ótimo rendimento dentro de toda a banda
- Antena de alta robustez e durabilidade
- Ponteira superior em borracha
- Vedação inferior emborrachada
- Dreno para escoamento de umidade
- Elementos aterrados (*DC ground*)
- Grampos U para fixação (*Incluso*)
- Suporte em L (*Não incluso*)

ESPECIFICAÇÕES ELÉTRICAS E MECÂNICAS

MODELO	SMART-5V
CÓDIGO	602095
GANHO	3 dB/5,15 dBi
TIPO	Omnidirecional
FREQUÊNCIA (MHz)	155 / 162
BANDA PASSANTE	7 MHz
POLARIZAÇÃO	Vertical
ÂNGULO DE ABERTURA	360°H / 35°V
V.S.W.R.	≤ 1,5 : 1
IMPEDÂNCIA	50 Ohms
POTÊNCIA MÁXIMA	100 W
CONECTOR	N Fêmea
VELOCIDADE MÁX. DO VENTO	150Km/h
Ø DE FIXAÇÃO	31,75 Até 50,8
MATERAIS	Latão, cobre, alumínio e fibra de vidro
PINTURA DA BASE	Vinílica cor cinza placa
COMPRIMENTO (mm)	3000(Máx.) x 120 x 90
PESO	3,4 Kg
CARGA DE VENTO	60N
TEMP. DE OPERAÇÃO	0 a 60 °C
UMIDADE RELATIVA MÁX.	95%

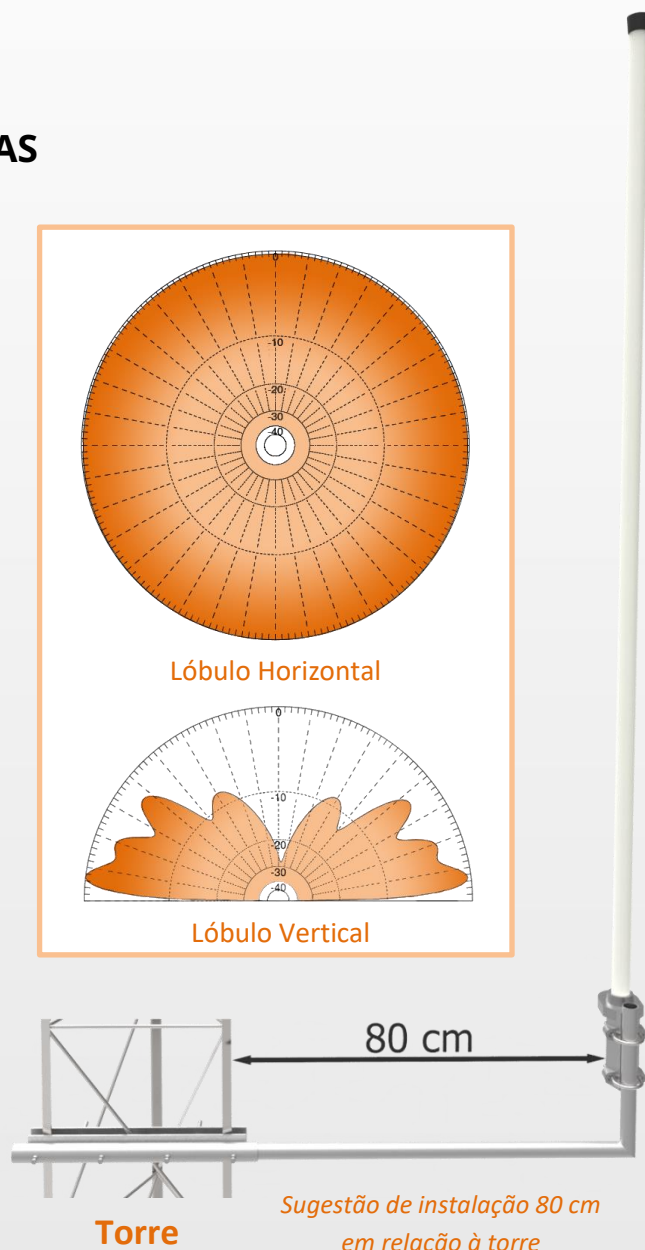
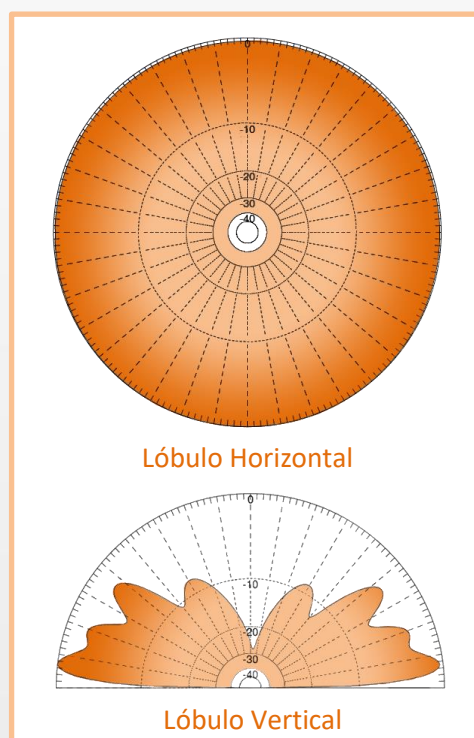


Imagem meramente ilustrativa

Sujeito a alterações sem prévio aviso

VENDAS@SLANTENAS.COM.BR

WWW.SLANTENAS.COM.BR

ANTELECOM INDÚSTRIA E COMÉRCIO DE ANTENAS LTDA
RUA MOISÉS VALÉRIO FRANCO, 112 - JD SABARÁ
CEP: 04446-100 SÃO PAULO/SP - BRASIL



CENTRAL DE ATENDIMENTO
(11) 5614.0815