



SLLNA-F

AMPLIFICADOR PARA RECEPÇÃO C/ BAIXO RUÍDO

FREQUÊNCIA - VHF e UHF

O SL LNA-F é um amplificador para recepção com baixo ruído e alta filtragem, aumentando o ganho do sistema em até 100 vezes (20dBm).

O arranjo é disposto sobre uma bandeja de fixação em rack (facilitando a sua instalação), conta com proteção contra transientes da linha elétrica (fonte chaveada) e surtos atmosféricos.

O mesmo pode ser utilizado nas subfaixas de padrão comercial (a faixa de trabalho deve ser informada).

Possibilidade de ajuste ao realizar o pedido de compra.

ESPECIFICAÇÕES ELÉTRICAS E MECÂNICAS

MODELO	SLLNA-F0V	SLLNA-F1V	SLLNA-F2V	SLLNA-F1U	SLLNA-F2U	SLLNA-F3U
CÓDIGO	605100	605101	605102	605103	605104	605105
FREQUÊNCIA (MHz)	130 / 148	148 / 160	160 / 174	360 / 400	380 / 420	440 / 470
BANDA PASSANTE	2 MHz			6 MHz		

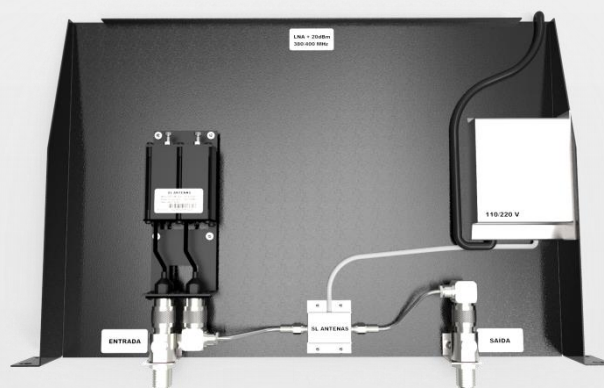
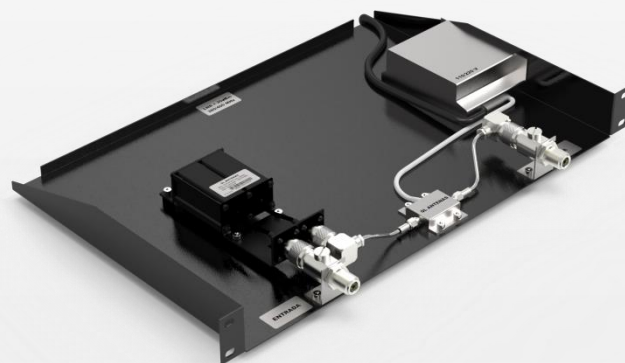
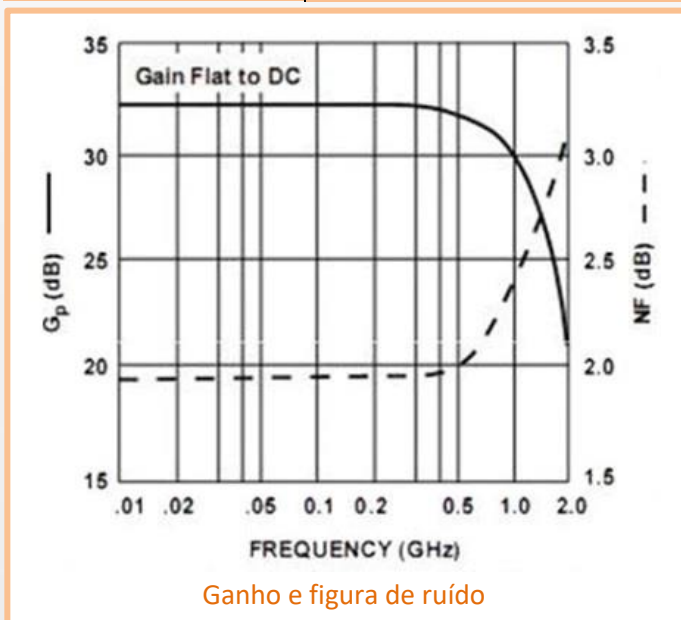


Imagem meramente ilustrativa

ALIMENTAÇÃO	110 / 220 VCA 9 à 12 VDC - 2A
FIGURA DE RUÍDO	~2,5 dB
GANHO TÍPICO	20 à 25 dB
IMPEDÂNCIA	50 Ohms
POT. MÁX. DE ENTRADA	0 dB
POT. MÍN. DE ENTRADA	-120 dBm
POT. MÁX. DE SAÍDA	10 mW

Sujeito a alterações sem prévio aviso

VENDAS@SLANTENAS.COM.BR

WWW.SLANTENAS.COM.BR

ANTELECOM INDÚSTRIA E COMÉRCIO DE ANTENAS LTDA
RUA MOISÉS VALÉRIO FRANCO, 112 - JD SABARÁ
CEP: 04446-100 SÃO PAULO/SP - BRASIL



CENTRAL DE ATENDIMENTO
(11) 5614.0815



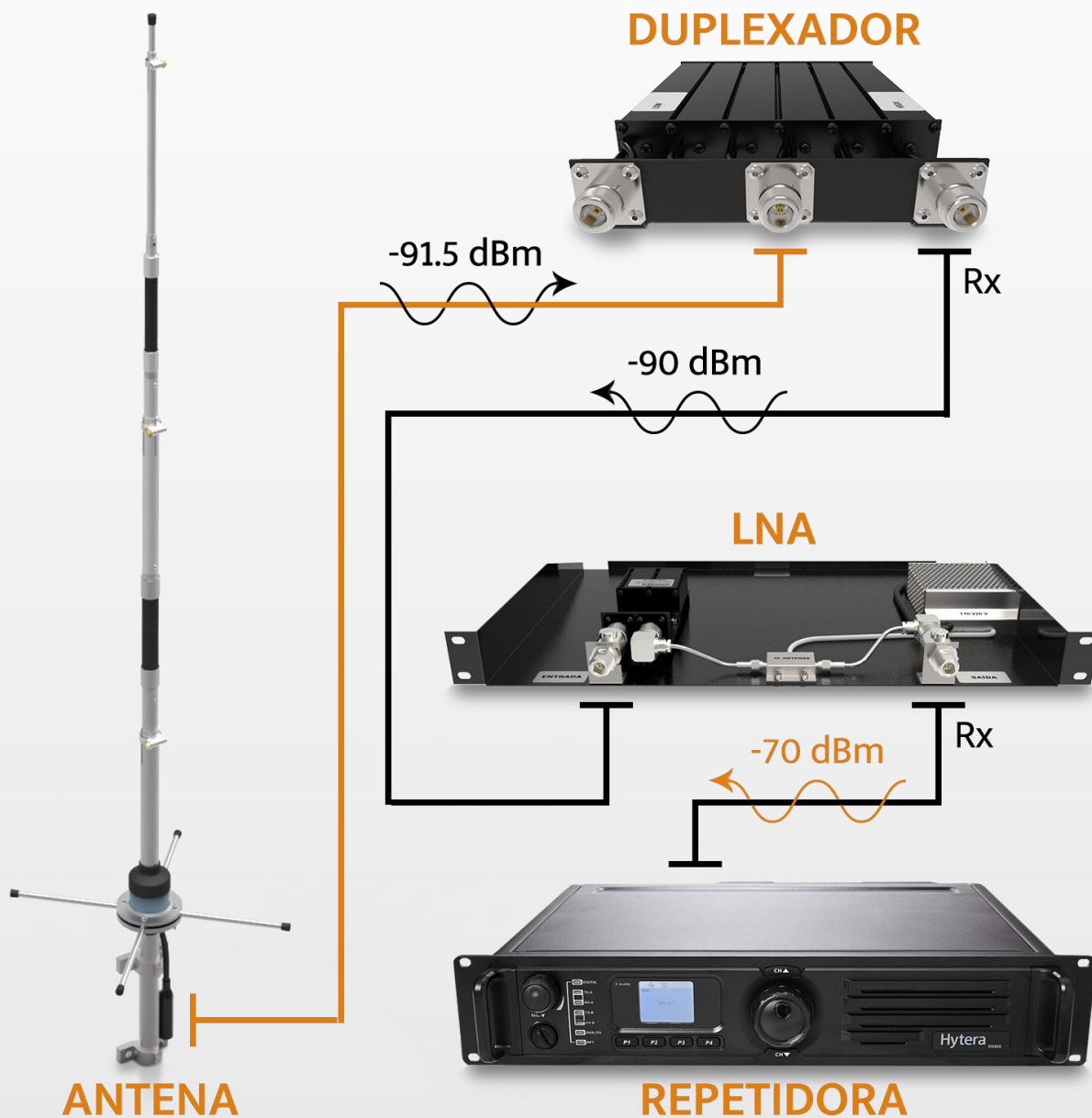
SLLNA-F

AMPLIFICADOR PARA RECEPÇÃO C/ BAIXO RUÍDO

FREQUÊNCIA - VHF e UHF

QUAIS AS SUAS APLICAÇÕES?

O **LNA** é destinado a amplificar pequenos sinais de recepção, sendo assim, pode ser instalado entre a antena e o canal de recepção, ou mesmo na saída de Rx de um duplexador e a entrada Rx de uma repetidora.



Sujeito a alterações sem prévio aviso

VENDAS@SLANTENAS.COM.BR
WWW.SLANTENAS.COM.BR

ANTELECOM INDÚSTRIA E COMÉRCIO DE ANTENAS LTDA
RUA MOISÉS VALÉRIO FRANCO, 112 - JD SABARÁ
CEP: 04446-100 SÃO PAULO/SP - BRASIL



CENTRAL DE ATENDIMENTO
(11) 5614.0815