



SLDUP-6UM

DUPLEXADOR MÉDIO DE 06 CAVIDADES
100 W DE POTÊNCIA

FREQUÊNCIA - 360 / 400 MHz e 440 / 470 MHz

O Duplexador Médio é indicado para uso em sistemas fixos ou móveis de radiocomunicação com espaçamento mínimo de 10 MHz. É um duplexador compacto para uso contínuo (alto tráfego) e potência até 110 watts. O mesmo é acompanhado de um painel para rack 19, possui ressonadores helicoidais de liga especial de cobre, tem os isoladores em teflon e os conectores coaxiais são tratados com banho de prata de alta qualidade. Os materiais e a sua estrutura favorecem o baixo nível de ruído e o excelente desempenho do sistema de rádio.

Possibilidade de ajuste ao realizar o pedido de compra.

ESPECIFICAÇÕES ELÉTRICAS E MECÂNICAS

MODELO	SLDUP-6UM1	SLDUP-6UM3
CÓDIGO	602634	602608
FREQUÊNCIA (MHz)	360 / 400	440 / 470
IMPEDÂNCIA	50 Ohms	
ISOLAÇÃO (Tx - Rx)	≤ -85 dB	
Nº DE CAVIDADES	6 (de 2")	
POTÊNCIA MÁXIMA	Até 250 W contínuo	
S.W.R	≤ 1,5 : 1	
INSERÇÃO	≤ 1,2 dB	
ESPAÇAMENTO	≥ 10 MHz	
ATENUAÇÃO	≥ 80 dB	
SENSI. DE RECEPÇÃO	-120 dBm	
FAIXA DE TEMP.	-30 a 60 °C	
CONECTOR	N Fêmea	
DIMENSÕES (mm)	95 x 490 x 240	
PESO MÁXIMO	3 Kg	

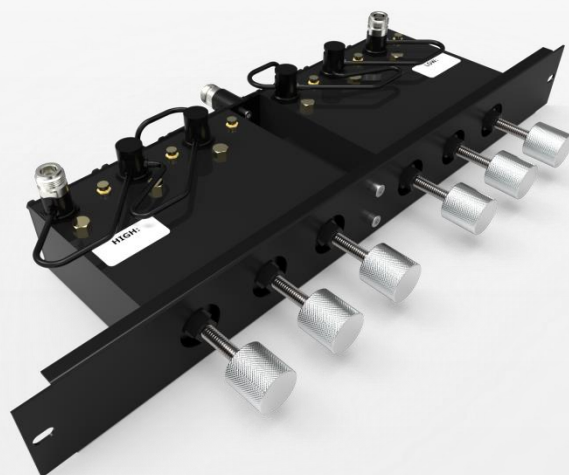
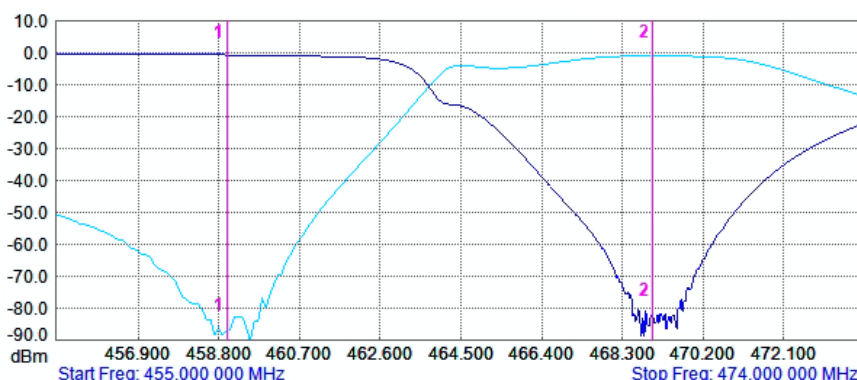


Imagem meramente ilustrativa



Sujeito a alterações sem prévio aviso

VENDAS@SLANTENAS.COM.BR

WWW.SLANTENAS.COM.BR

ANTELECOM INDÚSTRIA E COMÉRCIO DE ANTENAS LTDA
RUA MOISÉS VALÉRIO FRANCO, 112 - JD SABARÁ
CEP: 04446-100 SÃO PAULO/SP - BRASIL



CENTRAL DE ATENDIMENTO
(11) 5614.0815