



SLSUP-COL

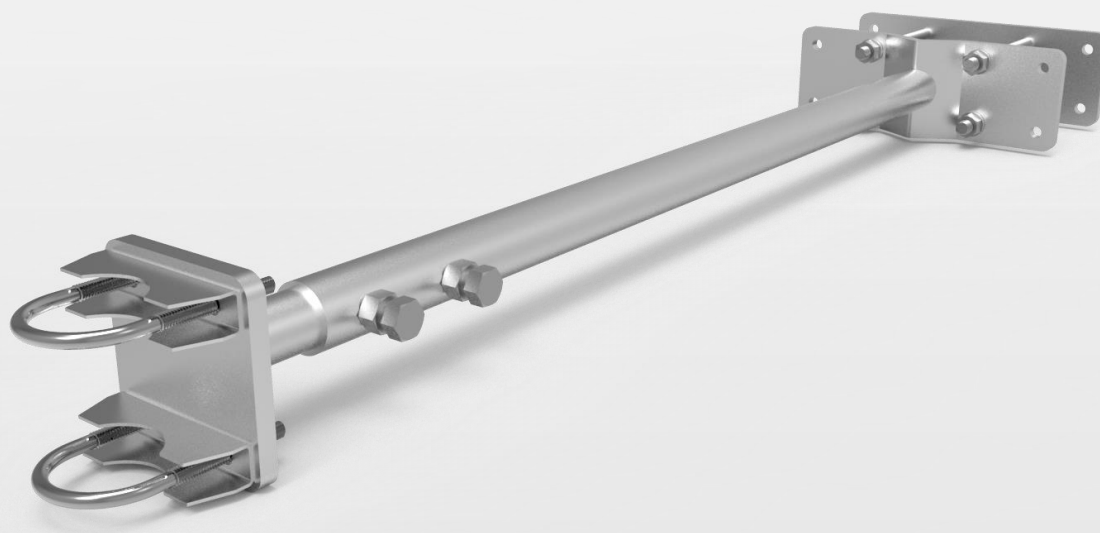
SUPORE TELESCÓPICO PARA
ANTENAS OMNIDIRECIONAIS

AÇO GALVANIZADO A FOGO

Este suporte foi desenvolvido para fixar antenas em perfis variados (tubos e vergalhões). Ele possui um conjunto de grampos para a antena, um ajuste para controlar o afastamento entre ela e o ponto de fixação e um conjunto adaptável para tubos (entre Ø1" e Ø2") ou vergalhão L (com lado entre 2 1/2" e 4").

Desenvolvido para antenas fixas omnidirecionais.

MODELO	SLSUP-COL
CÓDIGO	614533
DIMENSÕES	80 x 180 x 800 mm
Ø DE FIXAÇÃO	Entre Ø1" e Ø2"
VERGALHÃO L PARA FIXAÇÃO	Lado entre 2 1/2" e 4"
CARGA DE VENTO	20 Kg até 120 Km/h
PESO	3,9 Kg
MATERIAL	Aço Carbono
TRATAMENTO	Galvanização a Fogo



Sujeito a alterações sem prévio aviso

Imagem meramente ilustrativa

VENDAS@SLANTENAS.COM.BR

WWW.SLANTENAS.COM.BR

ANTELECOM INDÚSTRIA E COMÉRCIO DE ANTENAS LTDA
RUA MOISÉS VALÉRIO FRANCO, 112 - JD SABARÁ
CEP: 04446-100 SÃO PAULO/SP - BRASIL



CENTRAL DE ATENDIMENTO
(11) 5614.0815