



SLSUP-ABR

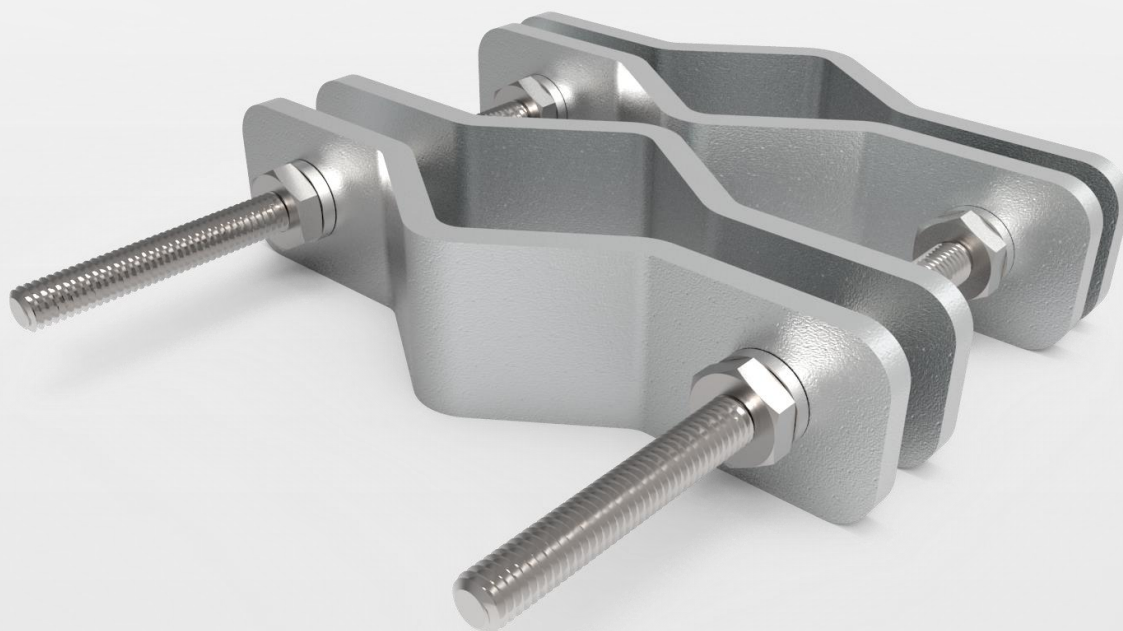
SUPORE ABRAÇADEIRA PARA
FIXAÇÃO EM MASTRO

AÇO GALVANIZADO A FOGO

Este suporte foi desenvolvido pra fixação de antenas fixas em mastros ou tubos com diâmetro entre Ø1 3/4" e Ø3 1/4". Ele possui 2 conjuntos de abraçadeiras, um para fixação do tubo da antena e o outro para fixação no mastro ou tubo da torre.

Desenvolvido para antenas fixas.

MODELO	SLSUP-ABR
CÓDIGO	614546
DIMENSÕES	190 x 175 x 1 1/2" (38 mm)
Ø DO TUBO DA ANTENA	Ø2" (Ø51 mm)
Ø DO TUBO DE FIXAÇÃO	Ø1 3/4" (Ø44 mm) até Ø3 1/4" (Ø83 mm)
PESO	1,6 Kg
MATERIAL	Aço Carbono
TRATAMENTO	Galvanização a Fogo



Sujeito a alterações sem prévio aviso

Imagem meramente ilustrativa

VENDAS@SLANTENAS.COM.BR

WWW.SLANTENAS.COM.BR

ANTELECOM INDÚSTRIA E COMÉRCIO DE ANTENAS LTDA
RUA MOISÉS VALÉRIO FRANCO, 112 - JD SABARÁ
CEP: 04446-100 SÃO PAULO/SP - BRASIL



CENTRAL DE ATENDIMENTO
(11) 5614.0815