



SLFIL-1U

FILTRO GRANDE PASSA BANDA DE 01
CAVIDADE 150 W DE POTÊNCIA

FREQUÊNCIA - 300 / 400 e 380 / 512 MHz

O Filtro Grande passa banda é o mais seletivo e o que trabalhar com maior potência dentre os filtros. Ele aprimora a recepção rejeitando fontes de ruídos externa, possui excelente desempenho em sistemas fixos de radiocomunicação, elementos internos banhados a prata, cavidades em alumínio, isolamento em teflon e é compacto.

Possibilidade de ajuste ao realizar o pedido de compra.

ESPECIFICAÇÕES ELÉTRICAS E MECÂNICAS

MODELO	SLFIL-1U1	SLFIL-1U2
CÓDIGO	602629	602630
FREQUÊNCIA (MHz)	300 / 400	380 / 512
IMPEDÂNCIA	50 Ohms	
Nº DE CAVIDADES	1 (de 4")	
POTÊNCIA MÁXIMA	350 W (Intermitente)	
S.W.R	≤ 1,5 : 1	
PONTO -3dB	2 MHz	
INSERÇÃO	≤ 2 dB	
ATENUAÇÃO	≥ 30 dB	
FAIXA DE TEMP.	-30 a 60 °C	
CONECTOR	N Fêmea	
DIMENSÕES (mm)	115 x 115 x 450	
PESO MÁXIMO	1,7 Kg	

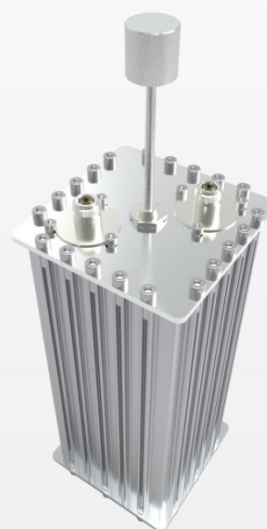
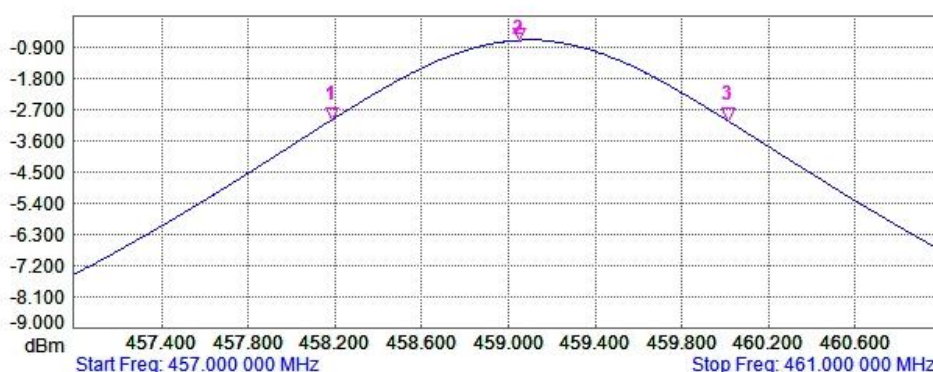


Imagem meramente ilustrativa



Sujeito a alterações sem prévio aviso

VENDAS@SLANTENAS.COM.BR

WWW.SLANTENAS.COM.BR

ANTELECOM INDÚSTRIA E COMÉRCIO DE ANTENAS LTDA
RUA MOISÉS VALÉRIO FRANCO, 112 - JD SABARÁ
CEP: 04446-100 SÃO PAULO/SP - BRASIL



CENTRAL DE ATENDIMENTO
(11) 5614.0815