



SLFRU-FBT

ANTENA MÓVEL BAIXO PERFIL COM RADOME

FREQUÊNCIAS - Subfaixas entre 360 e 490 MHz

- Ótimo rendimento dentro de toda a banda
- Antena de alta robustez e durabilidade
- Vedação inferior emborrachada
- Fácil instalação
- Radome de fibra de vidro (fiberglass)
- Grau de proteção IP-65
- Cor Branca
- Vedação inferior emborrachada
- Elementos aterrados (DC ground)

ESPECIFICAÇÕES ELÉTRICAS E MECÂNICAS

| MODELO | SLFRU-FBT | | | | |
|----------------------------|----------------------|---------|---------|---------|---------|
| CÓDIGO | 602112 | 602107 | 602111 | 602110 | 602113 |
| FREQUÊNCIA (MHz) | 360/380 | 380/400 | 400/450 | 450/470 | 470/490 |
| LARGURA DE BANDA | 20 MHz | 20 MHz | 50 MHz | 20 MHz | 20 MHz |
| TIPO | Omnidirecional | | | | |
| POLARIZAÇÃO | Vertical | | | | |
| GANHO (dBi) | 1 dB/3,15 | | | | |
| POTÊNCIA MÁX | 100 W (Intermitente) | | | | |
| VSWR | ≤ 1,5 : 1 | | | | |
| IMPEDÂNCIA | 50 Ohm | | | | |
| CONECTOR | Fêmea N | | | | |
| VELOCIDADE MÁXIMO DO VENTO | 160Km/h | | | | |
| TEMP. OPERAÇÃO | 0 à 60 °C | | | | |
| UMIDADE RELATIVA (MÁXIMO) | 95% | | | | |
| COR | Branco | | | | |
| DIMENSÕES (mm) | Ø107 x 115 | | | | |
| PESO MÁXIMO | 0,6 Kg | | | | |
| MATERIAL | Cobre, Latão e Fibra | | | | |

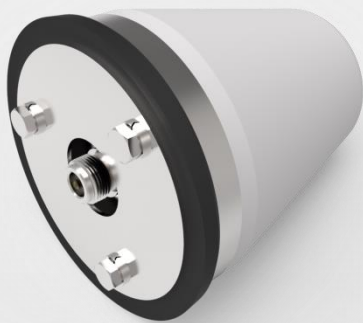
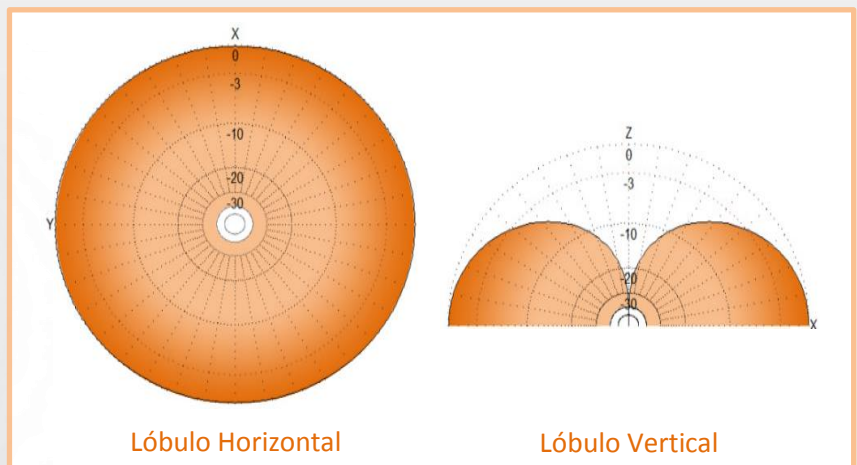


Imagem meramente ilustrativa

Sujeito a alterações sem prévio aviso



VENDAS@SLANTENAS.COM.BR

WWW.SLANTENAS.COM.BR

ANTELECOM INDÚSTRIA E COMÉRCIO DE ANTENAS LTDA
RUA MOISÉS VALÉRIO FRANCO, 112 - JD SABARÁ
CEP: 04446-100 SÃO PAULO/SP - BRASIL



CENTRAL DE ATENDIMENTO
(11) 5614.0815