



SLCOD-3FB

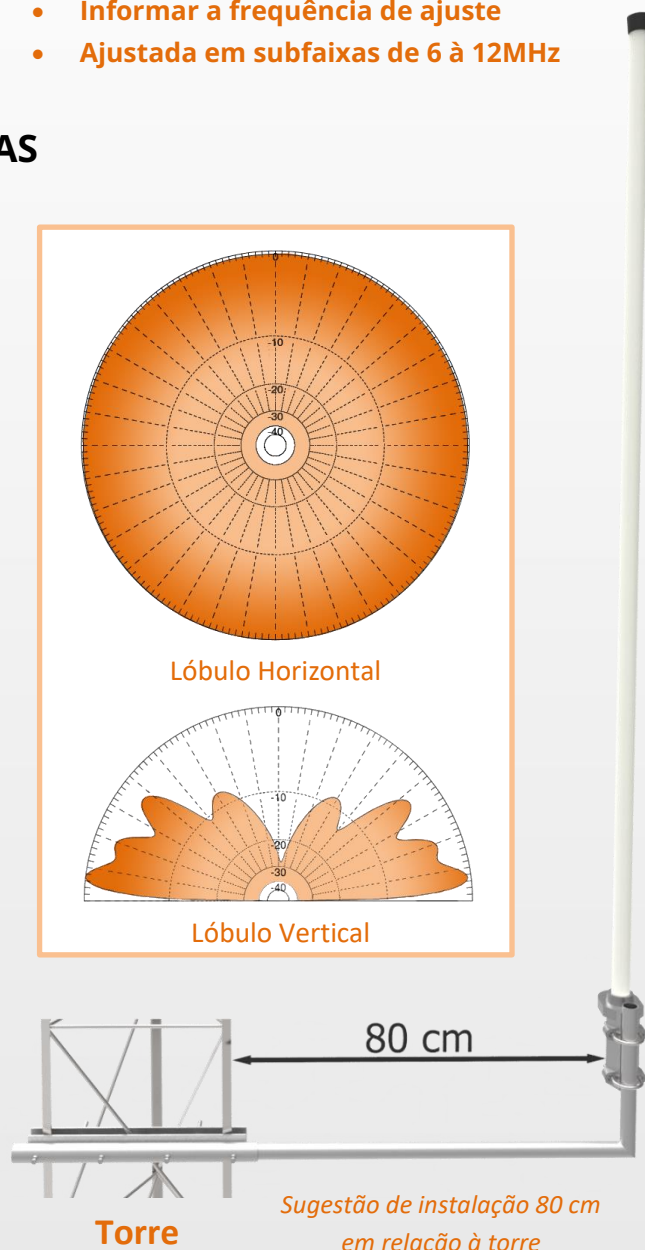
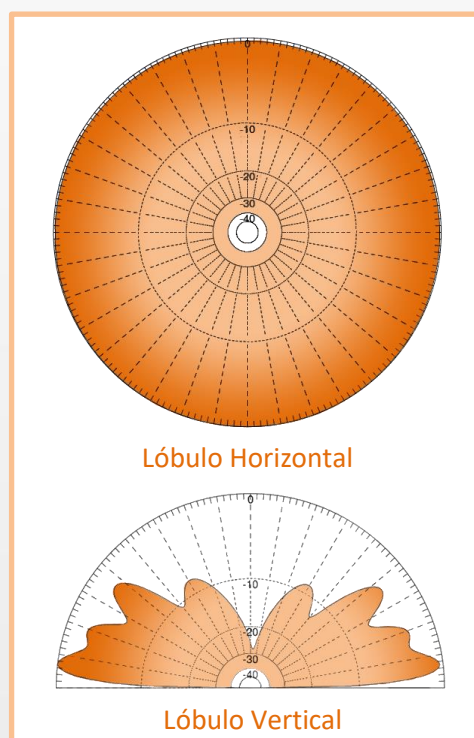
ANTENA FIXA COLINEAR COM
RADOME EM FIBRA DE VIDRO 3,15 dBi

FREQUÊNCIA - 220 / 270 MHz

- Ótimo rendimento dentro de toda a banda
- Antena de alta robustez e durabilidade
- Ponteira superior em borracha
- Vedação inferior emborrachada
- Dreno para escoamento de umidade
- Elementos aterrados (*DC ground*)
- Grampos U para fixação (*Incluso*)
- **Suporte em L (*Não incluso*)**
- **Informar a frequência de ajuste**
- **Ajustada em subfaixas de 6 à 12MHz**

ESPECIFICAÇÕES ELÉTRICAS E MECÂNICAS

MODELO	SLCOD-3FB
CÓDIGO	603236
GANHO	1 dB/3,15 dBi
TIPO	Omnidirecional
FREQUÊNCIA	220 / 270 MHz
BANDA PASSANTE	6 à 12 MHz
POLARIZAÇÃO	Vertical
ÂNGULO DE ABERTURA	360°H / 35°V
V.S.W.R.	≤ 1,5 : 1
IMPEDÂNCIA	50 Ohms
POTÊNCIA MÁXIMA	300 W (Intermitente)
CONECTOR	N Fêmea
VELOCIDADE MÁX. DO VENTO	160 Km/h
Ø DE FIXAÇÃO	Ø31,75 até Ø50,8 mm
MATERIAIS	Latão, cobre, alumínio e fibra de vidro
COR	Branco
COMPRIMENTO (mm)	1290(Máx.) x 120 x 90
PESO	1,2 Kg
CARGA DE VENTO	40 N
TEMP. DE OPERAÇÃO	0 a 60 °C
UMIDADE RELATIVA MÁX.	95%



Sugestão de instalação 80 cm em relação à torre

Imagem meramente ilustrativa

Sujeito a alterações sem prévio aviso

VENDAS@SLANTENAS.COM.BR
WWW.SLANTENAS.COM.BR

ANTELECOM INDÚSTRIA E COMÉRCIO DE ANTENAS LTDA
RUA MOISÉS VALÉRIO FRANCO, 112 - JD SABARÁ
CEP: 04446-100 SÃO PAULO/SP - BRASIL



CENTRAL DE ATENDIMENTO
(11) 5614.0815